

# Mindshift Constellation Inner Work

## Inner Work für die Transformation der Arbeitswelt

Berlin · 30. Januar 2025

### Das Thema

Inner Work ist die Praktik, das innere Selbst durch Reflexion und Übungen zu erkunden, unbewusste Anteile bewusst zu machen und dadurch eine neue Selbsterzählung zu entdecken. Sie kann der persönlichen, professionellen und spirituellen Entwicklung dienen. In der New Work Bewegung ist Inner Work ein wesentlicher Bestandteil der Transformation der Arbeitswelt hin zu mehr Nachhaltigkeit.

Wir laden Sie ein, mithilfe der innovativen Methode der Erkundungsaufstellung, Formate zu finden, um Inner Work zu einer kollektiven Praxis zu machen. Sie lernen Inner Work Übungen kennen und können ihre Erfahrungen und Kontexte direkt einbringen.

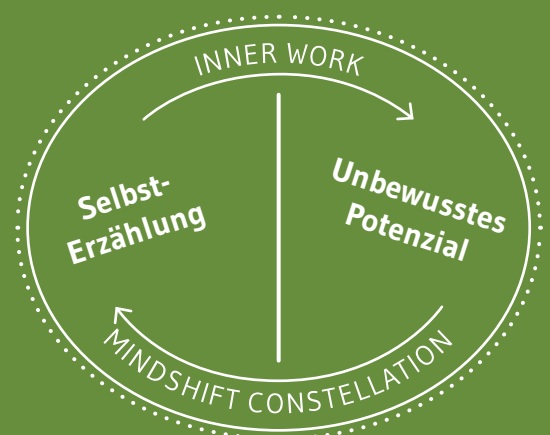


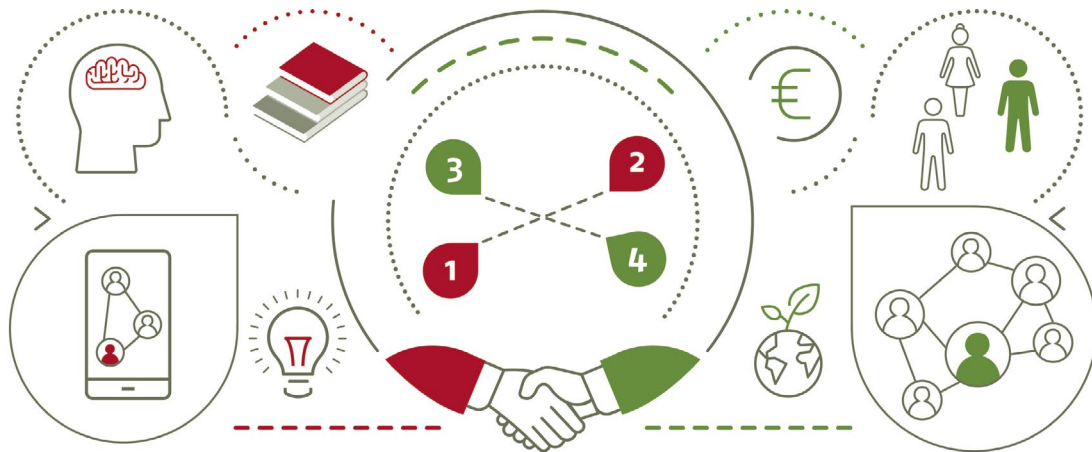
### Ziele und Methode

Wir bringen Inhalte und Impulse mit zu Inner Work und Erkundungsaufstellungen. Gleichzeitig gestalten wir das Seminar so, dass kokreativ Erkenntnisse und gegenseitige Inspiration entstehen können. Die Ergebnisse können Sie sowohl für sich selbst, als auch in Coaching und Beratung von Klient:innen anwenden. Wir versprechen Ihnen, dass Sie mit neuen Ideen aus dem Seminar gehen und freuen uns, mit Ihnen gemeinsam stimmige Narrative einer nachhaltigen Arbeitswelt zu erkunden.

### Aussichten

- Sie lernen Inner Work Übungen kennen
- Sie erfahren in Erkundungsaufstellungen das Potenzial von Inner Work zur Transformation der Arbeitswelt
- Sie entwickeln Ihre Selbsterzählung in einem von Ihnen gewählten Kontext weiter.





## WISSENSCHAFT • PRAXIS

### Zeit • Ort • Gebühren



- **Donnerstag, 30. Januar 2025 • 10–18 Uhr**
  - **Spreefeld Optionsraum 3**  
Wilhelmine-Gemberg-Weg 14 • DE 10179 Berlin
  - **147 – 247 €** (Sliding Scale, nach Selbsteinschätzung)
- Anmeldung:** [info@mc-managementaufstellungen.de](mailto:info@mc-managementaufstellungen.de)

### Veranstalterin und Veranstalter



**Dr. Josef Merk** arbeitet als Coach und freier Demokratie-Forscher. Er ist ausgebildet in Transaktionsanalyse, prozessorientierter Psychologie und in der Leitung von Erkundungsaufstellungen. Seit 2021 leitet er Kurse zu Inner Work und nutzt Erkundungsaufstellungen für Demokratieentwicklung und narrative Organisationsentwicklung.  
[www.josefmerk.de](http://www.josefmerk.de)



**Prof. Dr. Georg Müller-Christ** arbeitet an der Universität Bremen und vertritt das Fachgebiet Nachhaltiges Management. Seit 2015 integriert er Systemaufstellungen in Forschung und Lehre und hat die Methode der Erkundungsaufstellungen kreiert.  
[www.uni-bremen.de/nm](http://www.uni-bremen.de/nm)  
[www.mc-managementaufstellungen.de](http://www.mc-managementaufstellungen.de)

